

Orien™ Catéter guía

INFORMACIÓN DEL PRODUCTO

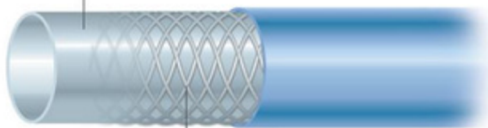
Características

- Punta suave y flexible
- Control de par 1:1
- Capa intermedia trenzada de alambre plano
- Pared interna lisa de PTFE
- Gran tamaño del lumen

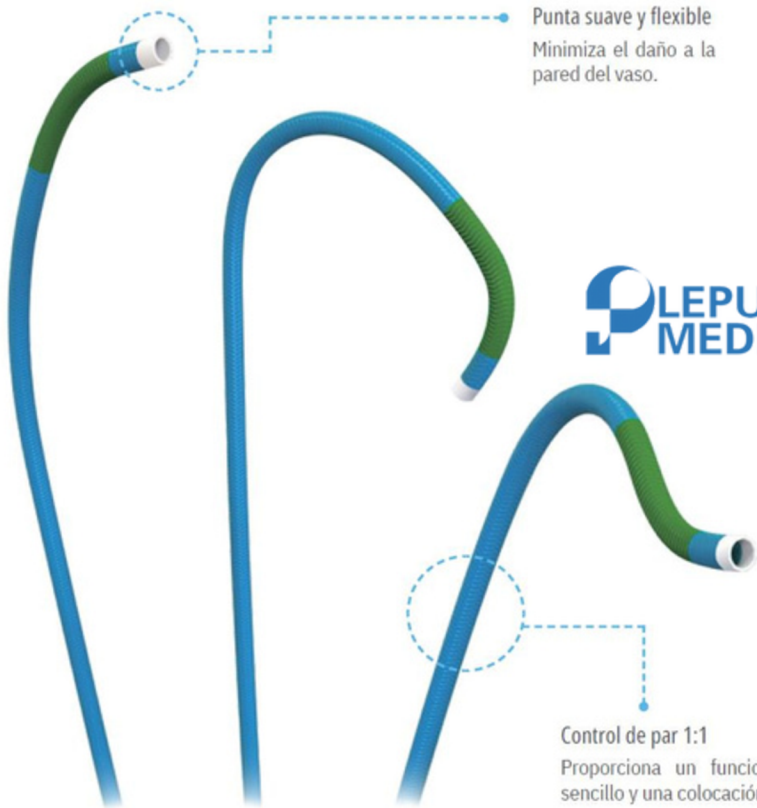
Beneficios

- Excelente rastreabilidad.
- Excelente resistencia a las torceduras.
- Daño minimizado a la pared del vaso.
- Fácil operación y colocación precisa.
- Excelente soporte de respaldo.

Pared interna de PTFE
Proporcionar un lumen suave para reducir la fricción y garantizar una excelente rastreabilidad.



Capa intermedia trenzada con alambre plano
Ofrece un mejor soporte de respaldo y una gran resistencia a las torceduras.



Punta suave y flexible
Minimiza el daño a la pared del vaso.

LEPU
MEDICAL

Control de par 1:1
Proporciona un funcionamiento sencillo y una colocación precisa

Rangos

- Diámetro exterior del catéter:
5F/6F/7F
- Longitud del catéter: 100cm
- Tipo de curva:

Curvas coronarias izquierdas:
Judkins Izquierda.

Amplatz izquierda.

Copia de seguridad adicional.

Curvas coronarias derechas:
Judkins derecha.

Amplatz derecha.

CONTACTO:

320 879 8832
322 332 9957



Calle 93B # 15 -34 Ofic.306.
Bogotá D.C.



gerencia.medhealth@gmail.com
medhealth2108@gmail.com



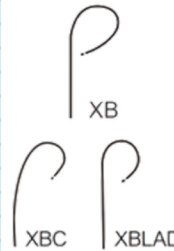


Orien™



Catéter guía

Información sobre pedidos

CURVAS CORONARIAS IZQUIERDAS

Tipode Curva	No. de Catalogo	Forma del extremo distal	Catéter O.D.	Catéter I.D.	Longitud del catéter	Imagen de Curva
Judkins Izquierdo	CL5JL35	JL3.5	5FR	0.056"	100cm	
	CL5JL40	JL4.0		0.056"	100cm	
	CL5JL45*	JL4.5		0.056"	100cm	
	CL5JL50*	JL5.0		0.056"	100cm	
	CL6JL35	JL3.5	6FR	0.070"	100cm	
	CL6JL40	JL4.0		0.070"	100cm	
	CL6JL45*	JL4.5		0.070"	100cm	
	CL6JL50*	JL5.0		0.070"	100cm	
	CL7JL35	JL3.5	7FR	0.078"	100cm	
	CL7JL40	JL4.0		0.078"	100cm	
	CL7JL45*	JL4.5		0.078"	100cm	
	CL7JL50*	JL5.0		0.078"	100cm	
Amplatz Izquierdo	CL5AL075	AL 0.75	5FR	0.056"	100cm	
	CL5AL10	AL 1.0		0.056"	100cm	
	CL5AL20	AL 2.0		0.056"	100cm	
	CL6AL075	AL 0.75		0.070"	100cm	
	CL6AL10	AL 1.0	6FR	0.070"	100cm	
	CL6AL20	AL 2.0		0.070"	100cm	
	CL7AL075	AL 0.75		0.078"	100cm	
	CL7AL10	AL 1.0		0.078"	100cm	
	CL7AL20	AL 2.0	7FR	0.078"	100cm	
	CL5XB30	XB 3.0		0.056"	100cm	
	CL5XB35	XB 3.5		0.056"	100cm	
	CL5XB40	XB 4.0		0.056"	100cm	
Respaldo adicional	CL6XB30	XB 3.0	5FR	0.070"	100cm	
	CL6XB35	XB 3.5		0.070"	100cm	
	CL6XB40	XB 4.0		0.070"	100cm	
	CL6XBC35	XBC 3.5		0.070"	100cm	
	CL6XBLAD35	XBLAD 3.5	6FR	0.070"	100cm	
	CL7XB30	XB 3.0		0.078"	100cm	
	CL7XB35	XB 3.5		0.078"	100cm	
	CL7XB40	XB 4.0		0.078"	100cm	
	CL7XBLAD35	XBLAD 3.5	7FR	0.078"	100cm	

CURVAS CORONARIAS DERECHAS

Tipode Curva	No. de Catalogo	Forma del extremo distal	Catéter O.D.	Catéter I.D.	Longitud del catéter	Imagen de Curva
Judkins Derecho	CL5JR35	JR 3.5	5FR	0.056"	100cm	
	CL5JR40	JR 4.0		0.056"	100cm	
	CL5JR45*	JR 4.5		0.056"	100cm	
	CL5JR50*	JR 5.0		0.056"	100cm	
	CL6JR35	JR 3.5	6FR	0.070"	100cm	
	CL6JR40	JR 4.0		0.070"	100cm	
	CL6JR45*	JR 4.5		0.070"	100cm	
	CL6JR50*	JR 5.0		0.070"	100cm	
	CL7JR35	JR 3.5	7FR	0.078"	100cm	
	CL7JR40	JR 4.0		0.078"	100cm	
	CL7JR45*	JR 4.5		0.078"	100cm	
	CL7JR50*	JR 5.0		0.078"	100cm	
Amplatz Derecho	CL5AR10	AR 1.0	5FR	0.056"	100cm	
	CL5AR20	AR 2.0		0.070"	100cm	
	CL6AR10	AR 1.0	6FR	0.070"	100cm	
	CL6AR20	AR 2.0		0.078"	100cm	
	CL7AR10	AR 1.0		0.078"	100cm	
	CL7AR20	AR 2.0		0.078"	100cm	

CONTACTO:

320 879 8832
322 332 9957

Calle 93B # 15 -34 Ofic.306.
Bogotá D.C.



gerencia.medhealth@gmail.com
medhealth2108@gmail.com



Thromsweeper™

Catéter de extracción de trombo

INFORMACIÓN DEL PRODUCTO

Características

- Luz de aspiración grande.
- Diseño de punta exclusivo con marcador radiopaco.
- Perfil de cruce bajo.
- Eje distal con revestimiento hidrofílico.
- Cable de soporte extraíble.

Beneficios

- Aspiración constante y de alto rendimiento.
- Atraumático y con visualización.
- Capacidad para aspirar una gran cantidad de coágulos.
- Excelente resistencia a las torceduras.
- Acceso rápido y fácil a las lesiones.

Rangos

- Catéter de extracción de trombo resistente a torceduras Rx.
- Jeringa de extracción.
- Canasta de filtro.
- Llave de paso.
- Tubo de extensión de alta presión.
- Agujas de lavado.



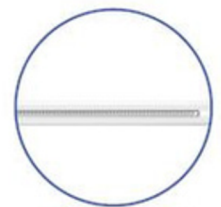
Lúmen de succión GRANDE



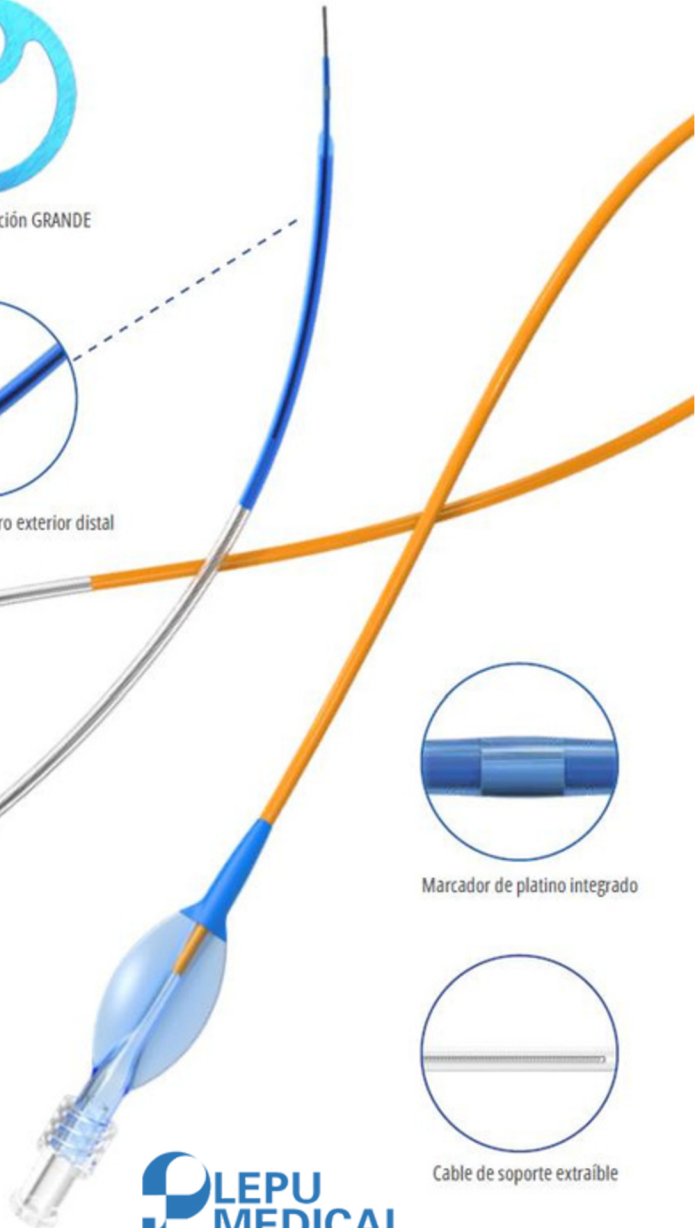
PEQUEÑO Diámetro exterior distal



Marcador de platino integrado



Cable de soporte extraíble



LEPU
MEDICAL

CONTACTO:

320 879 8832
322 332 9957



Calle 93B # 15 -34 Ofic.306.
Bogotá D.C.

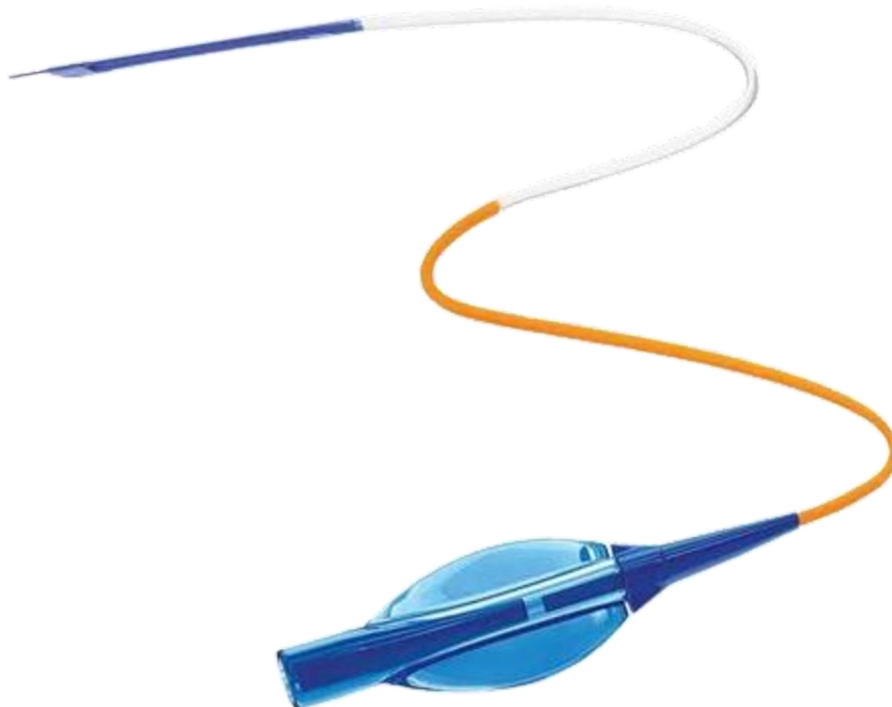


gerencia.medhealth@gmail.com
medhealth2108@gmail.com



Thromsweeper™

Catéter de extracción de trombo



Parámetros Técnicos

Diseño	Rapid Exchange	
Compatibilidad de catéter guía (mínimo)	6FR (0.070")	
Compatibilidad de alambre guía	0.014"	
Longitud efectiva	1450 mm	
Área del lumen de extracción	1.03 mm ²	
Longitud del lumen del alambre guía	113 mm	
Catéter O.D.	Proximal	1.27 mm
	Distal	1.50 mm

Información sobre pedidos

Catalogo No.
150

CONTACTO:

320 879 8832
322 332 9957



Calle 93B # 15 -34 Ofic.306.
Bogotá D.C.



gerencia.medhealth@gmail.com
medhealth2108@gmail.com



Angioway™

Manifolds

INFORMACIÓN DEL PRODUCTO

Características

- Puertolateral: 2/3.
- Presión: 500psi.
- Tipo de Válvula: On / Off.
- Tubo de Extensión: Opcional.
- Manguito de flujo simple y preciso.



LEPU MEDICAL

Información sobre pedidos

Catálogo No.	Presión	Puerto lateral	Tipo de Válvula	Tubo de extensión
L PJD502N	500psi	2	On	/
L PJD502F	500psi	2	Off	/
L PJD503N	500psi	3	On	/
L PJD503F	500psi	3	Off	/
L PJD503N X	500psi	3	On	Included
L PJD503F X	500psi	3	Off	Included

CONTACTO:

320 879 8832
322 332 9957



Calle 93B # 15 -34 Ofic.306.
Bogotá D.C.



gerencia.medhealth@gmail.com
medhealth2108@gmail.com



Angiospring™

Jeringa de control de angiografía

INFORMACIÓN DEL PRODUCTO

Características

- Émbolo robusto y liso con un botón único, fácil de operar,
- Escala clara, control preciso de la cantidad de infusión
- Sin látex.



Información sobre pedidos

Catálogo No.	Tipo de Conector	Capacidad Nominal
LPHB112	Rotating	12 ml

CONTACTO:

320 879 8832
322 332 9957



Calle 93B # 15 -34 Ofic.306.
Bogotá D.C.



gerencia.medhealth@gmail.com
medhealth2108@gmail.com



Kits de Colectores De inyección de Medios de Contraste

INFORMACIÓN DEL PRODUCTO

Características

- Material transparente alta presión para asegurar ungranflujo.
- Longitudpersonalizable.

Descripción del Kit

- Colector(1)
- Jeringa de control
- angiográfico (1)
- Tubo de extensión de alta presión(1)
- Equipodeperfusión(2)



Información sobre pedidos

Catálogo No.	Manifold Modelo	Modelo de jeringa de control	Modelo de tubo de extensión de alta presión	Set de infusiones Modelo
MK-005	L PJD253N	L P H B112	LPJG30	IS-G-V3
MK-006	L PJD253N	L P H B112	LPJG60	IS-G-V3
MK-007	L PJD253N	L P H B112	LPJG90	IS-G-V3
MK-008	L PJD253N	L P H B112	LPJG120	IS-G-V3
MK-017	L PJD253F	L P H B112	LPJG30	IS-G-V3
MK-018	L PJD253F	L P H B112	LPJG60	IS-G-V3
MK-019	L PJD253F	L P H B112	LPJG90	IS-G-V3
MK-020	L PJD253F	L P H B112	LPJG120	IS-G-V3

CONTACTO:

320 879 8832
322 332 9957



Calle 93B # 15 -34 Ofic.306.
Bogotá D.C.



gerencia.medhealth@gmail.com
medhealth2108@gmail.com



Angiopower™

Dispositivo de Inflación

INFORMACIÓN DEL PRODUCTO

Características

- Pantalla analógica / fluorescente.
- Manejosimétrico.
- Diseñoergonómico.
- Pivotedetornillodebarrera.
- Ajustefinoy suave.
- Liberaciónrápidadelgatillo.

Beneficios

- Controldepresiónvisual.
- Para usuarios diestros y zurdos.
- Fácilagarredelpistón.
- Inflaciónrápida.
- Transmisión de presión efectiva.
- Defalación rápida / segura.

Parámetros Técnicos

Display	Análoga/ Fluorescente
Presión	30 atm(440 psi)
Volumen del Barril	20 mL
Llave de Cierre	3 vías(500 psi)
Tubo de Extensión	33 cm (1200 psi)

Información sobre pedidos

Catálogo No.	Rangode Inflación	Llavede cierre
LP-P-30	30 atm	/
LP-P-30S	30 atm	incluida



LEPU MEDICAL

CONTACTO:

320 879 8832
322 332 9957



Calle 93B # 15 -34 Ofic.306.
Bogotá D.C.



gerencia.medhealth@gmail.com
medhealth2108@gmail.com



Kit de Angiopower™

Dispositivo de Inflación

INFORMACIÓN DEL PRODUCTO

Características

- Ajuste suave, inflación precisa.
- Diseño ergonómico
- Rotación/ empuje 250PSI
- Guía dealambre
- Torqueguía

Descripción del Kit

- Angiopower™(1)
- Set Conjunto de Válvulas Hemostáticas (1)



LEPU MEDICAL

Información sobre pedidos

Catálogo No.	Tipo de modelo de dispositivo de inflado		Modelo de Set de válvula hemostasia			
	Tipo	Rango de inflado	Tipo	Modelo	Contiene	Tubo de Extensión
LP-P-30-YNP	LP-P-30	30atm	YNP	Push-Pull	Todo el set	/
LP-P-30-YNP20	LP-P-30	30atm	YNP20	Push-Pull	Todo el set	20cm
LP-P-30-YNP25	LP-P-30	30atm	YNP25	Push-Pull	Todo el set	25cm
LP-P-30-YNP40	LP-P-30	30atm	YNP40	Push-Pull	Todo el set	40cm
LP-P-30-YNP50	LP-P-30	30atm	YNP50	Push-Pull	Todo el set	50cm
LP-P-30-YNPH	LP-P-30	30atm	YNPH	Push-Pull	Solo Válvula	/
LP-P-30-YNP20H	LP-P-30	30atm	YNP20H	Push-Pull	Solo Válvula	20cm
LP-P-30-YNP25H	LP-P-30	30atm	YNP25H	Push-Pull	Solo Válvula	25cm
LP-P-30-YNP40H	LP-P-30	30atm	YNP40H	Push-Pull	Solo Válvula	40cm
LP-P-30-YNP50H	LP-P-30	30atm	YNP50H	Push-Pull	Solo Válvula	50cm
LP-P-30-YNR	LP-P-30	30atm	YNR	Rotating	Todo el set	/
LP-P-30-YNRH	LP-P-30	30atm	YNRH	Rotating	Solo Válvula	/
LP-P-30S-YNP	LP-P-30S	30atm	YNP	Push-Pull	Todo el set	/
LP-P-30S-YNP20	LP-P-30S	30atm	YNP20	Push-Pull	Todo el set	20cm
LP-P-30S-YNP25	LP-P-30S	30atm	YNP25	Push-Pull	Todo el set	25cm
LP-P-30S-YNP40	LP-P-30S	30atm	YNP40	Push-Pull	Todo el set	40cm
LP-P-30S-YNP50	LP-P-30S	30atm	YNP50	Push-Pull	Solo Válvula	50cm
LP-P-30S-YNPH	LP-P-30S	30atm	YNPH	Push-Pull	Solo Válvula	/
LP-P-30S-YNP20H	LP-P-30S	30atm	YNP20H	Push-Pull	Solo Válvula	20cm
LP-P-30S-YNP25H	LP-P-30S	30atm	YNP25H	Push-Pull	Solo Válvula	25cm
LP-P-30S-YNP40H	LP-P-30S	30atm	YNP40H	Push-Pull	Solo Válvula	40cm
LP-P-30S-YNP50H	LP-P-30S	30atm	YNP50H	Push-Pull	Solo Válvula	50cm
LP-P-30S-YNR	LP-P-30S	30atm	YNR	Rotating	Todo el set	/
LP-P-30S-YNRH	LP-P-30S	30atm	YNRH	Rotating	Solo Válvula	/

CONTACTO:

320 879 8832
322 332 9957

Calle 93B # 15 -34 Ofic.306.
Bogotá D.C.



gerencia.medhealth@gmail.com
medhealth2108@gmail.com



Partner™

Sistema de stent coronario liberador de sirolimus

INFORMACIÓN DEL PRODUCTO

Características

- Diseño de stent flexible.
- Onda sinusoidal + enlace 3-3-3.
- Estructura de doble hélice.
- Espesor equilibrado del puntal.
- Alta fuerza radial.
- Gran celda abierta.
- Marcadores de posicionamiento precisos.
- Superficie ultrasuave.
- Polímero de doble capa.
- Recubrimiento del medicamento sirolimus. Período de liberación del fármaco de 90 días.

Beneficios

- Fácil posicionamiento y colocación
- Estructura tisular óptima
- Excelente acceso a las sucursales laterales
- Sin superficie que pueda puentear grietas
- Excelente control de liberación de fármacos
- Período de liberación del fármaco científico

Rangos

- Ø 2.5 -4.0 mm
- Longitudes de stent múltiple de 12 a 36 mm

Marcadores de posicionamiento precisos

Los dos marcadores muestran con precisión la longitud del stent, lo que garantiza un posicionamiento exacto del stent.

LEPU
MEDICAL



GROSOR DEL PUNTAL EQUILIBRADO

El puntal de acero inoxidable de 90 µm proporciona un excelente equilibrio entre flexibilidad y fuerza radial.

DISEÑO DE STENT FLEXIBLE

Ofrecer buena flexibilidad y cumplimiento.



CONTACTO:

320 879 8832
322 332 9957

Calle 93B # 15 -34 Ofic.306.
Bogotá D.C.

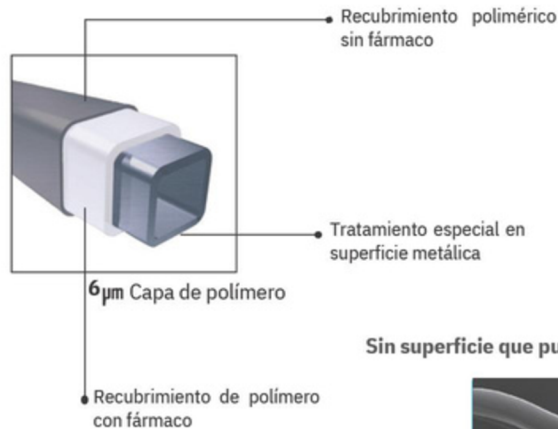


gerencia.medhealth@gmail.com
medhealth2108@gmail.com

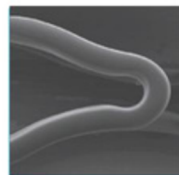


Partner™

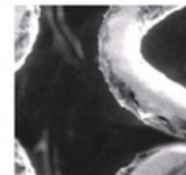
Sistema de stent coronario liberador de sirolimus



Sin superficie que puentee grietas en el puntal Partner™



Vista microscópica de Partner™



Vista microscópica del competidor.

Parámetros Técnicos

Material del Stent	316L Stainless Steel
Diseño del puntal	PBMA/PEVA
Espesor del puntal	90 µm
Relación metal-arteria	15%
Relación de retroceso	< 2%
Shorting Ratio	< 1%
Perfil de cruce mas bajo	0.035" (0.90mm)
Perfil de punta de globo	0.017"
Sistema de entrega	RX

Información sobre pedidos

Longitud Stent (mm)	Diámetro Stent Ø (mm)				
	2.5	2.75	3.0	3.5	4.0
12	LPRP2512	LPRP2712	LPRP3012	LPRP3512	LPRP4012
15	LPRP2515	LPRP2715	LPRP3015	LPRP3515	LPRP4015
18	LPRP2518	LPRP2718	LPRP3018	LPRP3518	LPRP4018
21	LPRP2521	LPRP2721	LPRP3021	LPRP3521	LPRP4021
24	LPRP2524	LPRP2724	LPRP3024	LPRP3524	LPRP4024
29	L P R P 2529	L P R P 2729	LPRP3029	LPRP3529	LPRP4029
33	LPRP2533	LPRP2733	LPRP3033	LPRP3533	LPRP4033
36	LPRP2536	LPRP2736	LPRP3036	LPRP3536	LPRP4036

CONTACTO:

320 879 8832
322 332 9957



Calle 93B # 15 -34 Ofic.306.
Bogotá D.C.



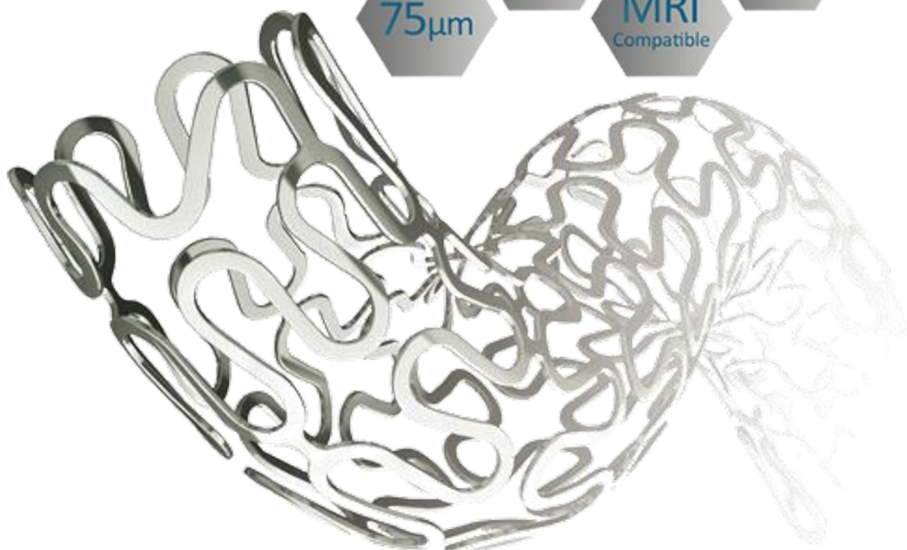
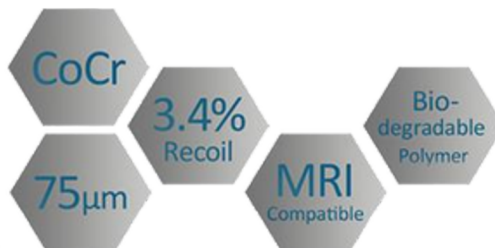
gerencia.medhealth@gmail.com
medhealth2108@gmail.com



GuReater™

Sistema de stent coronario liberador de sirolimus CoCr

INFORMACIÓN DEL PRODUCTO



Características

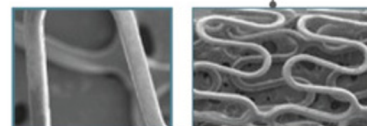
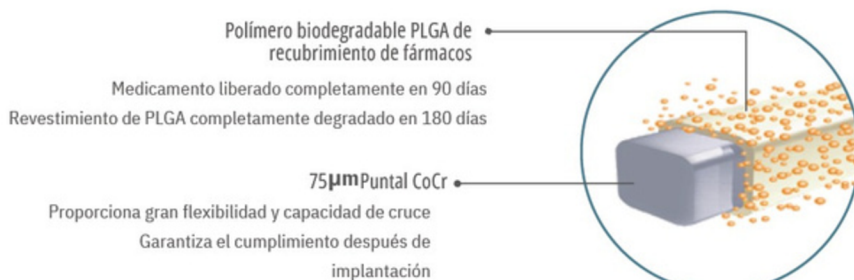
- Stent liberador de fármacos de CoCr.
- Espesor del puntal de 75 µm.
- Baja relación de retroceso.
- Polímero biodegradable PLGA.
- Medicamento eficaz de Sirolimus.
- Período de liberación del fármaco de 90 días.
- Compatible con resonancia magnética.

Beneficios

- Súper flexibilidad y cruzabilidad.
- Buen cumplimiento.
- Buen rendimiento post-stent.
- Buen control de liberación de fármacos.
- Período de liberación de fármacos científicos.
- Evita la inflamación causada por polímero duradero.
- Mejor endotelización.

Rangos

- Ø 2.25 -4.5 mm
- Longitudes de stent múltiple de 8 a 36 mm



Vista microscópica del recubrimiento de fármaco estable para GuReater™ durante la degradación

CONTACTO:

320 879 8832
322 332 9957



Calle 93B # 15 -34 Ofic.306.
Bogotá D.C.



gerencia.medhealth@gmail.com
medhealth2108@gmail.com



GuReater™

Sistema de stent coronario liberador de sirolimus CoCr

Parámetros Técnicos

Material del Stent	L605 CoCrAlloy
Diseño del puntal	PLGA
Espesor del puntal	75 µm
Relación metal-arteria	15%
Relación de Shorting Ratio	3.4%
Shorting Ratio	0.035" (0.90mm)
Perfil de cruce mas bajo	0.017"
Perfil de punta de globo	RX
Sistema de entrega	L605 CoCrAlloy

Información sobre pedidos

Longitud Stent (mm)	DiámetroStent Ø (mm)						
	2.25	2.5	2.75	3.0	3.5	4.0	4.5
8	LPRPC2208	LPRPC2508	LPRPC2708	LPRPC3008	LPRPC3508	LPRPC4008	/
12	LPRPC2212	LPRPC2512	LPRPC2712	LPRPC3012	LPRPC3512	LPRPC4012	LPRPC4512
15	LPRPC2215	LPRPC2515	LPRPC2715	LPRPC3015	LPRPC3515	LPRPC4015	LPRPC4515
18	LPRPC2218	LPRPC2518	LPRPC2718	LPRPC3018	LPRPC3518	LPRPC4018	LPRPC4518
21	LPRPC2221	LPRPC2521	LPRPC2721	LPRPC3021	LPRPC3521	LPRPC4021	LPRPC4521
24	LPRPC2224	LPRPC2524	LPRPC2724	LPRPC3024	LPRPC3524	LPRPC4024	LPRPC4524
29	LPRPC2229	LPRPC2529	LPRPC2729	LPRPC3029	LPRPC3529	LPRPC4029	LPRPC4529
33	LPRPC2233	LPRPC2533	LPRPC2733	LPRPC3033	LPRPC3533	LPRPC4033	LPRPC4533
36	LPRPC2236	LPRPC2536	LPRPC2736	LPRPC3036	LPRPC3536	LPRPC4036	LPRPC4536

Presión de expansión kPa(atm)	DiámetroStent Ø (mm)					
	2.5	2.7	3.0	3.5	4.0	4.5
203(2)	2.35	5	2.84	3,37	3.86	4.35
405(4)	2.40	2.60	2.89	3.42	3.92	4.41
608(6)	2.45	2.66	2.95	3.47	3.97	4.47
709(7)	2.47	2.71	2.97	3.50	4.00	4.5
810(8)	2.50	2.73	3.00	3.54	4.04	4.55
1013 (10)	2.56	2.75	3.06	3.61	4.11	4.60
1216(12)	2.62	2.82	3.12	3.68	4.18	4.69
1418 (14)	2.68	2.88	3.18	3.75	4.26	4.78
1621(16)	2.75	2.94	3.25	3.81	4.33	4.85
1824(18)	2.81	3.00	3.30	3.88	4.40	4.92
2027(20)	2.86	3.06	3.36	3.95	4.47	4.99
		3.12				

CONTACTO:

320 879 8832
322 332 9957



Calle 93B # 15 -34 Ofic.306.
Bogotá D.C.



gerencia.medhealth@gmail.com
medhealth2108@gmail.com



Nano+™

Sistema de stent coronario liberador de sirolimus sin Polimeros

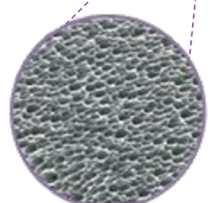
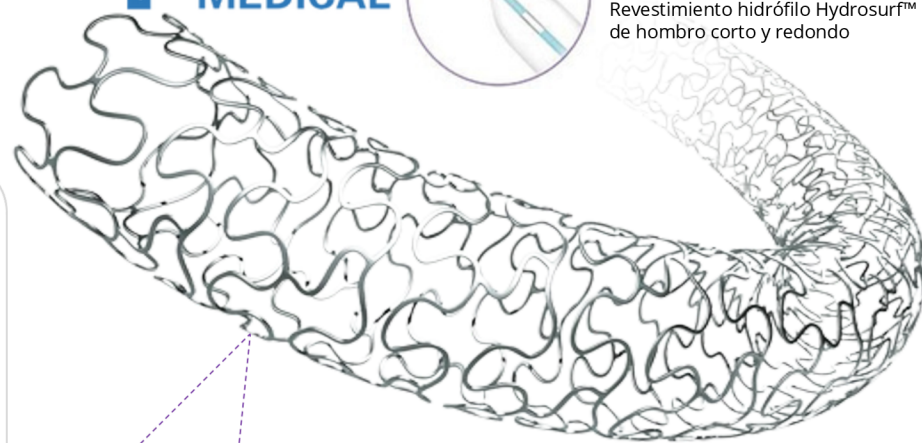


Nuevo sistema de Entrega
Punta cónica suave de 0,017"
Revestimiento hidrófilo Hydrosurf™
de hombro corto y redondo

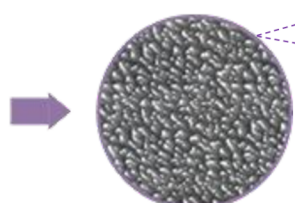
INFORMACIÓN DEL PRODUCTO

Características

- DES sin polímeros.
- Portador de fármaco nanoporoso en la superficie abluminal.
- Espesor equilibrado del puntal.
- Alta fuerza radial.
- Ondas inusoidal + enlace 3-3-3.
- Estructura de doble hélice.
- Gran celda abierta.
- Marcadores de posicionamiento precisos.
- Medicamento eficaz de Sirolimus.
- Tecnología de recubrimiento de medicamentos al vacío. Período de liberación del fármaco de 90 días. Nuevo sistema de entrega.



Portador de fármacos Nanoporoso en superficie aluminada.
Diámetro medio de poro: 400 nm.
Profundidad medida de poro: 150 nm.



Nanoporoso Después de cargar la droga.
La cavidad mas pequeña tiene adhesión mas fuerte de la droga.



Tecnología de recubrimiento de fármacos al vacío.
Bastante completa del medicamento y la estabilidad del recubrimiento.



V.S
Tecnología de recubrimiento de fármacos normales.

Beneficios

- Reduce significativamente el tiempo DAPT.
- Endotelización más temprana y mejor.
- Riesgo reducido de trombosis.
- Gran capacidad de entrega.
- Fácil posicionamiento y colocación.
- Estructura tisular óptima. Excelente acceso a las sucursales laterales. Período de liberación de fármacos científicos.

Eficacia del DES

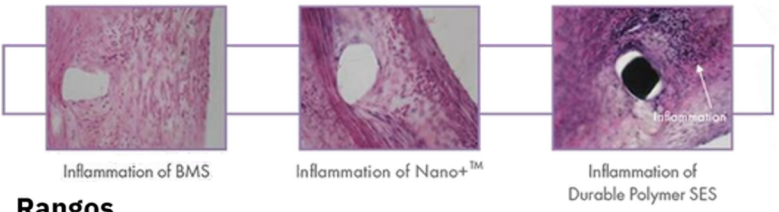


Lumen Loss of BMS

Lumen Loss of Nano+™

Lumen Loss of Durable Polymer SES

Seguridad BMS



Inflammation of BMS

Inflammation of Nano+™

Inflammation of Durable Polymer SES

Rangos

- Ø 2.25 - 4.0 mm
- Longitudes de stent múltiple de 12a36mm

CONTACTO:

320 879 8832 Calle 93B # 15 -34 Ofic.306.
322 332 9957 Bogotá D.C.

gerencia.medhealth@gmail.com
medhealth2108@gmail.com



Nano+™

Sistema de stent coronario liberador de sirolimus sin Polimeros

Estudio OCT Nano+™

Un estudio OCT en Europa muestra que Nano+™ es una gran combinación de eficacia DES y seguridad BMS.

0

Sin reestenosis binaria dentro del stent y dentro del segmento a los 6 meses.

100%

Sin punta les mal apuestos a los 6 meses.

98.6%

Puntales cubiertos a los 6 meses.

0

No hay trombosis definitiva, probable o posible del stent a los 24 meses.

Parámetros Técnicos

Material del Stent	316L Stainless Steel
Diseño del puntal	Nanoporous drug carrier on abluminal surface
Espesor del puntal	91 µm
Relación metal-arteria	15%
Relación de retroceso	< 2%
Shorting Ratio	< 1%
Perfil de cruce mas bajo	0.035" (0.90mm)
Perfil de punta de globo	0.017"
Sistema de entrega	RX

Información sobre pedidos

Diámetro interior del Stent (mm)	Presión de expansión kPa(atm)										
	2 (203)	4 (405)	6 (608)	8 (810)	10 (1013)	12 (1206)	14 (1418)	16 (1621)	18 (1824)	20 (2027)	22 (2229)
2.5	2.21	2.31	2.41	2.50	2.56	2.62	2.68	2.74	2.78	2.82	2.86
2.75	2.46	2.56	2.66	2.75	2.81	2.87	2.93	2.99	3.03	3.07	3.11
3.0	2.71	2.81	2.91	3.00	3.06	3.12	3.18	3.24	3.29	3.34	3.39
3.5	3.21	3.31	3.41	3.50	3.56	3.62	3.68	3.74	3.8	3.86	3.92
4.0	3.71	3.81	3.91	4.00	4.08	4.16	4.24	4.3	4.36	4.42	4.48

Longitud Stent (mm)	Diámetro Stent Ø (mm)					
	2.25	2.5	2.75	3.0	3.5	4.0
8	LPRPS2208	LPRPS2508	LPRPS2708	LPRPS3008	LPRPS3508	LPRPS4008
12	LPRPS2212	LPRPS2512	LPRPS2712	LPRPS3012	LPRPS3512	LPRPS4012
15	LPRPS2215	LPRPS2515	LPRPS2715	LPRPS3015	LPRPS3515	LPRPS4015
18	LPRPS2218	LPRPS2518	LPRPS2718	LPRPS3018	LPRPS3518	LPRPS4018
21	LPRPS2221	LPRPS2521	LPRPS2721	LPRPS3021	LPRPS3521	LPRPS4021
24	LPRPS2224	LPRPS2524	LPRPS2724	LPRPS3024	LPRPS3524	LPRPS4024
29	LPRPS2229	LPRPS2529	LPRPS2729	LPRPS3029	LPRPS3529	LPRPS4029
33	LPRPS2233	LPRPS2533	LPRPS2733	LPRPS3033	LPRPS3533	LPRPS4033
36	/	LPRPS2536	LPRPS2736	LPRPS3036	LPRPS3536	LPRPS4036

CONTACTO:

320 879 8832
322 332 9957



Calle 93B # 15 -34 Ofic.306.
Bogotá D.C.



gerencia.medhealth@gmail.com
medhealth2108@gmail.com



Ultraskin™

Alambre Guia Hidrofilico

INFORMACIÓN DEL PRODUCTO

Características

- Alambre con núcleo de nitinol.
- Puntacónica suave.
- Sobrecubierta de poliuretano con carburo de tungsteno.
- Recubrimiento hidrófilo.
- Transmisión 1:1.

Beneficios

- Excelente resistencia a las torceduras
- Buena retención de la forma de la punta
- Visibilidad mejorada
- Excelente capacidad de empuje
- Daño minimizado a la pared del vaso
- Inserción súper suave

Rangos

- Diámetro externo: 0,018"/ 0,032"/0,035"
- Largo: 150/180/260cm
- Curva de punta: Recto/ en ángulo de 135°/ reformable.



Recubrimiento Hidrofilico.
Proporciona una navegación Superiorredondo.

Sobrecubierta de poliuretano con carburo de tungsteno.
Asegura gran radiopacidad.

Alambre de núcleo de nitinol.

Ofrece una gran resistencia a las torceduras y retención de la forma de la punta. Garantiza la transmisión 1:1.

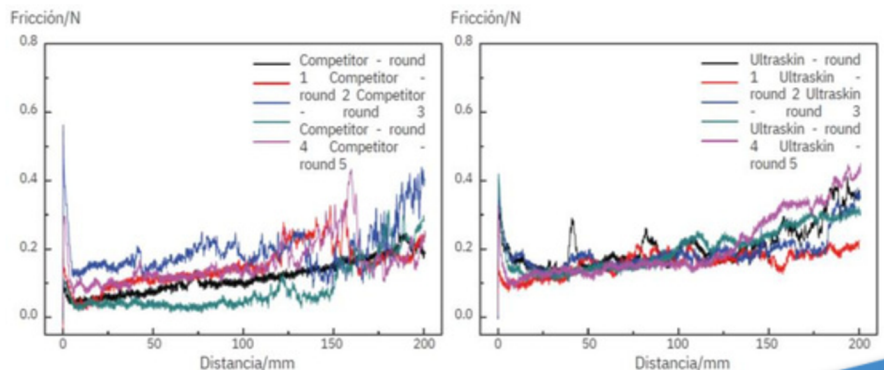
Punta de núcleo Cónico.

La punta cónica suave minimiza el daño a la pared del vaso.



Recubrimiento hidrófilo súper suave y estable.

El recubrimiento hidrófilo contribuye a una excelente navegación, lo cual se demuestra por la fricción uniforme y baja después de pruebas múltiples.



CONTACTO:

320 879 8832
322 332 9957

Calle 93B # 15 -34 Ofic.306.
Bogotá D.C.



gerencia.medhealth@gmail.com
medhealth2108@gmail.com

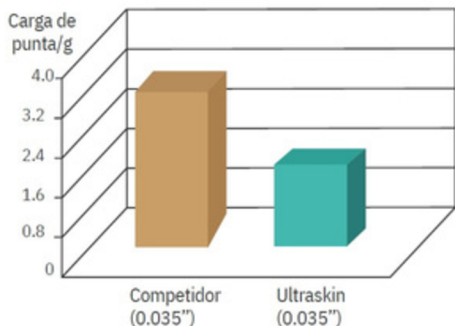


Ultraskin™

Alambre Guia Hidrofilico

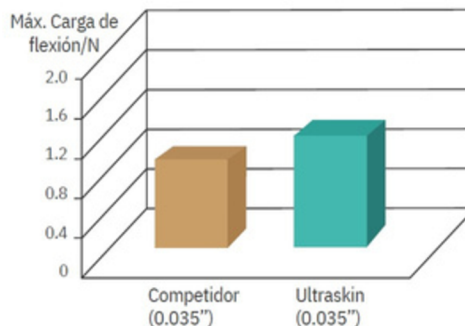
Punta suave y flexible.

La punta blanda minimiza el daño a la pared del vaso para garantizar la seguridad de los pacientes.



Buen soporte radial.

Un mayor soporte radial garantiza la capacidad de empuje durante la inserción de la guía.



Información sobre pedidos

Número de catálogo	Diámetro externo	Longitud del alambre guía	Curva distal	Nota
SD-S18150	0.018	150cm	Derecho	Estándar
SD-A18150	"	150cm	Ángulo de 135°	Estándar
SD-S32150	0.018	150cm	Derecho	Estándar
SD-A32150	"	150cm	Ángulo de 135°	Estándar
SD-S32180	0.032	180cm	Derecho	Estándar
SD-A32180	"	180cm	Ángulo de 135°	Estándar
SD-S32260	0.032	260cm	Derecho	Estándar
SD-A32260	"	260cm	Ángulo de 135°	Estándar
SD-S35150	0.032	150cm	Derecho	Estándar
SD-A35150	"	150cm	Ángulo de 135°	Estándar
SD-S35180	0.032	180cm	Derecho	Estándar
SD-A35180	"	180cm	Ángulo de 135°	Estándar
SD-S35260	0.032	260cm	Derecho	Estándar
SD-A35260	"	260cm	Ángulo de 135°	Estándar
SP-S35150	0.032	150cm	Derecho	Punta remodelable
SP-A35150	"	150cm	Ángulo de 135°	Punta remodelable
SP-S35180	0.035	180cm	Derecho	Punta remodelable
SP-A35180	"	180cm	Ángulo de 135°	Punta remodelable
ST-S35150	0.035	150cm	Derecho	Eje rígido
ST-A35150	"	150cm	Ángulo de 135°	Eje rígido

0.035

"

0.035

"

0.035

"

0.035

"

0.035

"

CONTACTO:

320 879 8832
322 332 9957

Calle 93B # 15 -34 Ofic.306.
Bogotá D.C. 0.035



gerencia.medhealth@gmail.com
medhealth2108@gmail.com



Balancium™

Alambre Guia ACTP

INFORMACIÓN DEL PRODUCTO

Características

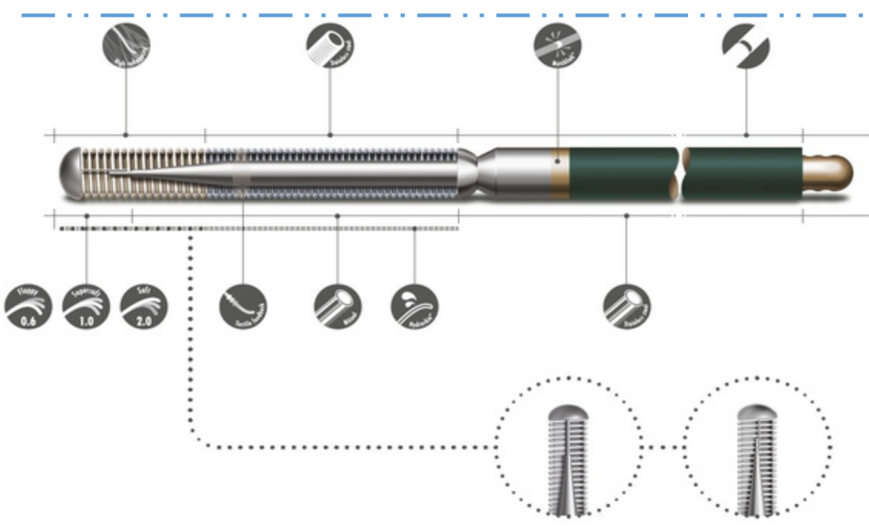
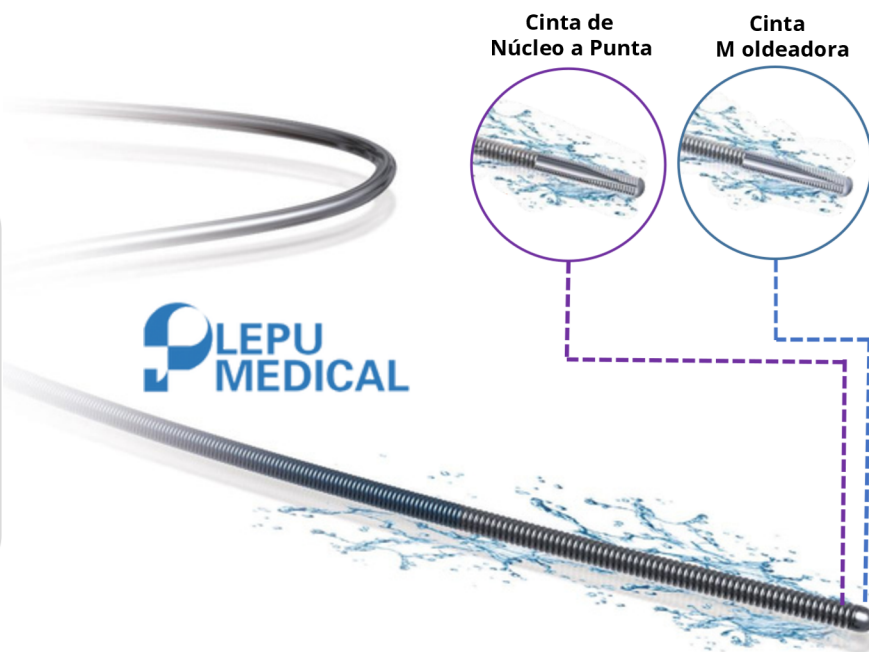
- Núcleo a punta o Cinta m oldeadora.
- Nitinol + núcleo de acero inoxidable.
- Técnica de soldadura patentada.
- Revestimiento hidrófilo Hydroskin™.
- Transmisión 1:1
- 3 niveles de carga.




Beneficios




- Varias opciones.
- Buena visibilidad.
- Navegación supersuave.
- Excelente respuesta táctil.
- Flexibilidad y apoyo equilibrados.
- Gran capacidad de empuje y seguimiento.




Rangos

- O.D: 0.014"
- Longitud: 185 / 300 cm.
- Carga de la punta: Floppy/ Supersoft/ Soft.
- Forma de la punta: Recta / Punta J.
- Núcleo a punta / Cinta m oldeadora.
- Apoyo radial: moderado.



-  3 niveles de carga de punta ofrecen múltiples opciones
-  Bobina de platino de 3 cm. Proporciona una gran visibilidad
-  Bobina de resorte de acero inoxidable equilibra la flexibilidad y el soporte.

-  Soldadura ACT™ mejora la retroalimentación táctil.
-  Recubrimiento Hydroskin™ de 30 cm, garantiza una navegación fluida.
-  Alambre de núcleo de nitinol, mejora la flexibilidad / rastreabilidad.

-  Soldadura Matchlink™. Incluye transmisión 1:1.
-  Alambre de núcleo de acero inoxidable, proporciona buena capacidad de empuje.
-  Recubrimiento de PTFE, reduce la fricción en el catéter.

CONTACTO:

320 879 8832
322 332 9957

Calle 93B # 15 -34 Ofic.306.
Bogotá D.C.



gerencia.medhealth@gmail.com
medhealth2108@gmail.com



Balancium™

Alambre Guia ACTP

Información sobre pedidos

DEL NÚCLEO A LA PUNTA					
No. de catalogo	O.D.	Longitud	Forma de la punta	Carga	Soporte Radial
GW B185-0	0.014"	185cm	Recto	Floppy (0.6g)	Moderado
GW B185-0J	0.014"	185cm	J	Floppy (0.6g)	Moderado
GW B300-0	0.014"	300cm	Recto	Floppy(0.6g)	Moderado
GW B300-0J	0.014"	300cm	J	Floppy(0.6g)	Moderado
GW B185-1	0.014"	185cm	Recto	Supersoft (1g)	Moderado
GW B185-1J	0.014"	185cm	J	Supersoft (1g)	Moderado
GW B300-1	0.014"	300cm	Recto	Supersoft (1g)	Moderado
GW B300-1J	0.014"	300cm	J	Supersoft (1g)	Moderado
GW B185-2	0.014"	185cm	Recto	Soft(2g)	Moderado
GW B185-2J	0.014"	185cm	J	Soft(2g)	Moderado
GW B300-2	0.014"	300cm	Recto	Soft (2g)	Moderado
GW B300-2J	0.014"	300cm	J	Soft (2g)	Moderado

CINTA MOLDEADORA					
No. de catalogo	O.D.	Longitud	Forma de la punta	Carga	Soporte Radial
GW B185-S0	0.014"	185cm	Recto	Floppy (0.6g)	Moderado
GW B185-S0J	0.014"	185cm	J	Floppy (0.6g)	Moderado
GW B300-S0	0.014"	300cm	Recto	Floppy (0.6g)	Moderado
GW B300-S0J	0.014"	300cm	J	Floppy (0.6g)	Moderado
GW B185-S1	0.014"	185cm	Recto	Supersoft(1g)	Moderado
GW B185-S1J	0.014"	185cm	J	Supersoft(1g)	Moderado
GW B300-S1	0.014"	300cm	Recto	Supersoft(1g)	Moderado
GW B300-S1J	0.014"	300cm	J	Supersoft(1g)	Moderado
GW B185-S2	0.014"	185cm	Recto	Soft(2g)	Moderado
GW B185-S2J	0.014"	185cm	J	Soft (2g)	Moderado
GW B300-S2	0.014"	300cm	Recto	Soft (2g)	Moderado
GW B300-S2J	0.014"	300cm	J	Soft (2g)	Moderado

CONTACTO:

320 879 8832
322 332 9957



Calle 93B # 15 -34 Ofic.306.
Bogotá D.C.



gerencia.medhealth@gmail.com
medhealth2108@gmail.com



NC Tadpole™

Catéter de dilatación coronaria

INFORMACIÓN DEL PRODUCTO

Características

- Globo de 22 atm de alto RBP.
- Diseño de hombro corto y redondo.
- Revestimiento Hydrosurf® en el vástago Distal.
- Punta cónica blanda.
- 2 marcadores de Platino.
- 3 - Direccional- memory - folds Globo.
- Gran capacidad de plegado.
- Excelente capacidad de retirada.

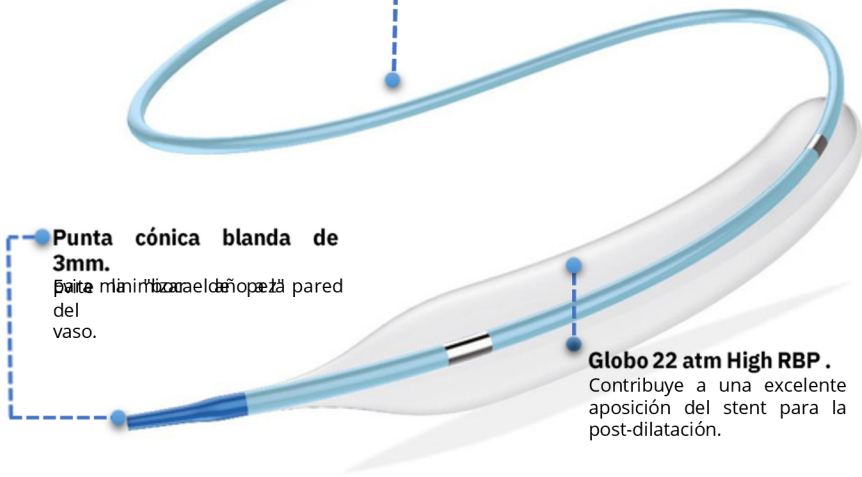
Beneficios

- Fácil entrega.
- Dilatación Precisa.
- Garantizar una excelente aposición de la endótesis para después de la dilatación.
- Daños mínimos en la pared vascular.
- Capaz de dilatación repetida.

Rangos

- Ø: 1.5 -5 mm
- Longitudes de globos múltiples de 6 -30 mm.

Recubrimiento Hydrosurf®
El revestimiento hidrófilo patentado del vástago distal proporciona una buena capacidad de suministro.



Ajuste su talla.

El material del globo de NC Tadpole™ es un Pebax no conforme, que proporciona un 'Match Your Size' de <5% de decremento de tamaño.



Balloon Ø	Atm. 4	Atm. 6	Atm. 8	Atm. 10	Atm. 12	Atm. 14	Atm. 16	Atm. 18	Atm. 20
1.50	1.32	1.35	1.38	1.42	1.46	1.50	1.54	1.58	1.62
2.00	1.83	1.86	1.89	1.93	1.97	2.00	2.04	2.08	2.11
2.25	2.05	2.09	2.13	2.17	2.21	2.25	2.28	2.32	2.36
2.50	2.30	2.34	2.38	2.42	2.46	2.50	2.53	2.57	2.61
2.75	2.55	2.59	2.63	2.67	2.71	2.75	2.78	2.81	2.85
3.00	2.80	2.84	2.88	2.92	2.96	3.00	3.04	3.07	3.11
3.25	3.05	3.10	3.14	3.18	3.21	3.25	3.28	3.30	3.33
3.50	3.25	3.30	3.35	3.40	3.45	3.50	3.54	3.59	3.64
3.75	3.49	3.55	3.60	3.65	3.70	3.75	3.80	3.84	3.88
4.00	3.70	3.76	3.83	3.89	3.95	4.00	4.05	4.09	4.14
4.50	4.20	4.26	4.32	4.38	4.44	4.50	4.55	4.60	4.65
5.0	4.69	4.76	4.83	4.89	4.95	5.00	5.05	5.10	5.15

■ Presión nominal. ■ Presión de rotura nominal.

CONTACTO:

320 879 8832
322 332 9957



Calle 93B # 15 -34 Ofic.306.
Bogotá D.C.



gerencia.medhealth@gmail.com
medhealth2108@gmail.com



NC Tadpole™

Catéter de dilatación coronaria

Parámetros Técnicos

Diseño del catéter	Intercambio rápido (RX)
Cumplimiento de la normativa sobre globos.	No conforme
Material del globo	Pebax
Marcador	2 marcadores de platino estampados
Perfil de la punta	0.018"
Longitud utilizable del catéter	135 cm
D.E. del eje distal	2.7 F
D.E. del eje proximal	2.3 F
Presión nominal	14 atm
Presión de rotura nominal	22 atm
Compatibilidad del catéter guía	No menos de 5F
Compatibilidad del cable guía	0,014"

Información sobre pedidos

Globo Ø (mm)	Longitud del Globo (mm)							
	6	8	10	12	15	20	25	30
1.5	LPNRX15006	LPNRX15008	LPNRX15010	LPNRX15012	LPNRX15015	LPNRX15020	LPNRX15025	LPNRX15030
2.0	LPNRX20006	LPNRX20008	LPNRX20010	LPNRX20012	LPNRX20015	LPNRX20020	LPNRX20025	LPNRX20030
2.25	LPNRX22006	LPNRX22008	LPNRX22010	LPNRX22012	LPNRX22015	LPNRX22020	LPNRX22025	LPNRX22030
2.5	LPNRX25006	LPNRX25008	LPNRX25010	LPNRX25012	LPNRX25015	LPNRX25020	LPNRX25025	LPNRX25030
2.75	LPNRX27006	LPNRX27008	LPNRX27010	LPNRX27012	LPNRX27015	LPNRX27020	LPNRX27025	LPNRX27030
3.0	LPNRX30006	LPNRX30008	LPNRX30010	LPNRX30012	LPNRX30015	LPNRX30020	LPNRX30025	LPNRX30030
3.25	LPNRX32006	LPNRX32008	LPNRX32010	LPNRX32012	LPNRX32015	LPNRX32020	LPNRX32025	LPNRX32030
3.5	LPNRX35006	LPNRX35008	LPNRX35010	LPNRX35012	LPNRX35015	LPNRX35020	LPNRX35025	LPNRX35030
3.75	LPNRX37006	LPNRX37008	LPNRX37010	LPNRX37012	LPNRX37015	LPNRX37020	LPNRX37025	LPNRX37030
4.0	LPNRX40006	LPNRX40008	LPNRX40010	LPNRX40012	LPNRX40015	LPNRX40020	LPNRX40025	LPNRX40030
4.5	LPNRX45006	LPNRX45008	LPNRX45010	LPNRX45012	LPNRX45015	LPNRX45020	LPNRX45025	LPNRX45030
5.0	LPNRX50006	LPNRX50008	LPNRX50010	LPNRX50012	LPNRX50015	LPNRX50020	LPNRX50025	LPNRX50030

Globo Ø (mm)	Presión de expansiónPa(atm)				
	1419 (14)	1621 (16)	1824 (18)	2027 (20)	2229 (22)
2.0	2.0	2.04	2.08	2.11 2.15	2.61 2.65
2.5	2.5	2.53	2.57	2.85 2.89	3.11 3.15
2.75	2.75	2.78	2.81	3.33 3.36	3.64 3.68
3.0	3.0	3.04	3.07	3.88 3.93	4.14 4.18
3.25	3.25	3.28	3.30	4.65 4.70	
3.5	3.5	3.54	3.59		
3.75	3.75	3.80	3.84		
4.0	4.0	4.05	4.09		
4.5	4.5	4.55	4.60		

Presión nominal.
 Presión de rotura nominal.

CONTACTO:

320 879 8832
322 332 9957



Calle 93B # 15 -34 Ofic.306.
Bogotá D.C.



gerencia.medhealth@gmail.com
medhealth2108@gmail.com



NC Tadpole™

Catéter de dilatación coronaria

INFORMACIÓN DEL PRODUCTO

Características

- Globo de 22 atm de alto RBP.
- Diseño de hombro corto y redondo.
- Revestimiento Hydrosurf® en el vástago Distal.
- Punta cónica blanda.
- 2 marcadores de Platino.
- 3 - Direccional- memory - folds Globo.
- Gran capacidad de plegado.
- Excelente capacidad de retirada.

Beneficios

- Fácil entrega.
- Dilatación Precisa.
- Garantizar una excelente aposición de la endótesis para después de la dilatación.
- Daños mínimos en la pared vascular.
- Capaz de dilatación repetida.

Rangos

- Ø: 1.5 -5 mm
- Longitudes de globos múltiples de 6 -30 mm.

Recubrimiento Hydrosurf®

El revestimiento hidrófilo patentado del vástago distal proporciona una buena capacidad de suministro.

Punta cónica blanda de 3mm.

Evita el daño a la pared del vaso.

Globo 22 atm High RBP.

Contribuye a una excelente aposición del stent para la post-dilatación.

Ajuste su talla.

El material del globo de NC Tadpole™ es un Pebax no conforme, que proporciona un 'Match Your Size' de <5% de decremento de tamaño.



Balloon Ø	Atm. 4	Atm. 6	Atm. 8	Atm. 10	Atm. 12	Atm. 14	Atm. 16	Atm. 18	Atm. 20
1.50	1.32	1.35	1.38	1.42	1.46	1.50	1.54	1.58	1.62
2.00	1.83	1.86	1.89	1.93	1.97	2.00	2.04	2.08	2.11
2.25	2.05	2.09	2.13	2.17	2.21	2.25	2.28	2.32	2.36
2.50	2.30	2.34	2.38	2.42	2.46	2.50	2.53	2.57	2.61
2.75	2.55	2.59	2.63	2.67	2.71	2.75	2.78	2.81	2.85
3.00	2.80	2.84	2.88	2.92	2.96	3.00	3.04	3.07	3.11
3.25	3.05	3.10	3.14	3.18	3.21	3.25	3.28	3.30	3.33
3.50	3.25	3.30	3.35	3.40	3.45	3.50	3.54	3.59	3.64
3.75	3.49	3.55	3.60	3.65	3.70	3.75	3.80	3.84	3.88
4.00	3.70	3.76	3.83	3.89	3.95	4.00	4.05	4.09	4.14
4.50	4.20	4.26	4.32	4.38	4.44	4.50	4.55	4.60	4.65
5.0	4.69	4.76	4.83	4.89	4.95	5.00	5.05	5.10	5.15

■ Presión nominal. ■ Presión de rotura nominal.

CONTACTO:

320 879 8832
322 332 9957



Calle 93B # 15 -34 Ofic.306.
Bogotá D.C.



gerencia.medhealth@gmail.com
medhealth2108@gmail.com



NC Tadpole™

Catéter de dilatación coronaria

Parámetros Técnicos

Diseño del catéter	Intercambio rápido (RX)
Cumplimiento de la normativa sobre globos.	No conforme
Material del globo	Pebax
Marcador	2 marcadores de platino estampados
Perfil de la punta	0.018"
Longitud utilizable del catéter	135 cm
D.E. del eje distal	2.7 F
D.E. del eje proximal	2.3 F
Presión nominal	14 atm
Presión de rotura nominal	22 atm
Compatibilidad del catéter guía	No menos de 5F
Compatibilidad del cable guía	0,014"

Información sobre pedidos

Globo Ø (mm)	Longitud del Globo (mm)							
	6	8	10	12	15	20	25	30
1.5	LPNRX15006	LPNRX15008	LPNRX15010	LPNRX15012	LPNRX15015	LPNRX15020	LPNRX15025	LPNRX15030
2.0	LPNRX20006	LPNRX20008	LPNRX20010	LPNRX20012	LPNRX20015	LPNRX20020	LPNRX20025	LPNRX20030
2.25	LPNRX22006	LPNRX22008	LPNRX22010	LPNRX22012	LPNRX22015	LPNRX22020	LPNRX22025	LPNRX22030
2.5	LPNRX25006	LPNRX25008	LPNRX25010	LPNRX25012	LPNRX25015	LPNRX25020	LPNRX25025	LPNRX25030
2.75	LPNRX27006	LPNRX27008	LPNRX27010	LPNRX27012	LPNRX27015	LPNRX27020	LPNRX27025	LPNRX27030
3.0	LPNRX30006	LPNRX30008	LPNRX30010	LPNRX30012	LPNRX30015	LPNRX30020	LPNRX30025	LPNRX30030
3.25	LPNRX32006	LPNRX32008	LPNRX32010	LPNRX32012	LPNRX32015	LPNRX32020	LPNRX32025	LPNRX32030
3.5	LPNRX35006	LPNRX35008	LPNRX35010	LPNRX35012	LPNRX35015	LPNRX35020	LPNRX35025	LPNRX35030
3.75	LPNRX37006	LPNRX37008	LPNRX37010	LPNRX37012	LPNRX37015	LPNRX37020	LPNRX37025	LPNRX37030
4.0	LPNRX40006	LPNRX40008	LPNRX40010	LPNRX40012	LPNRX40015	LPNRX40020	LPNRX40025	LPNRX40030
4.5	LPNRX45006	LPNRX45008	LPNRX45010	LPNRX45012	LPNRX45015	LPNRX45020	LPNRX45025	LPNRX45030
5.0	LPNRX50006	LPNRX50008	LPNRX50010	LPNRX50012	LPNRX50015	LPNRX50020	LPNRX50025	LPNRX50030

Globo Ø (mm)	Presión de expansiónPa(atm)				
	1419 (14)	1621 (16)	1824 (18)	2027 (20)	2229 (22)
2.0	2.0	2.04	2.08	2.11 2.15	2.61 2.65
2.5	2.5	2.53	2.57	2.85 2.89	3.11 3.15
2.75	2.75	2.78	2.81	3.33 3.36	3.64 3.68
3.0	3.0	3.04	3.07	3.88 3.93	4.14 4.18
3.25	3.25	3.28	3.30	4.65 4.70	
3.5	3.5	3.54	3.59		
3.75	3.75	3.80	3.84		
4.0	4.0	4.05	4.09		
4.5	4.5	4.55	4.60		

Presión nominal.
 Presión de rotura nominal.

CONTACTO:

320 879 8832
322 332 9957



Calle 93B # 15 -34 Ofic.306.
Bogotá D.C.



gerencia.medhealth@gmail.com
medhealth2108@gmail.com



Tadpole™ / Mini Tadpole™

Catéter de dilatación coronaria

INFORMACIÓN DEL PRODUCTO

Características

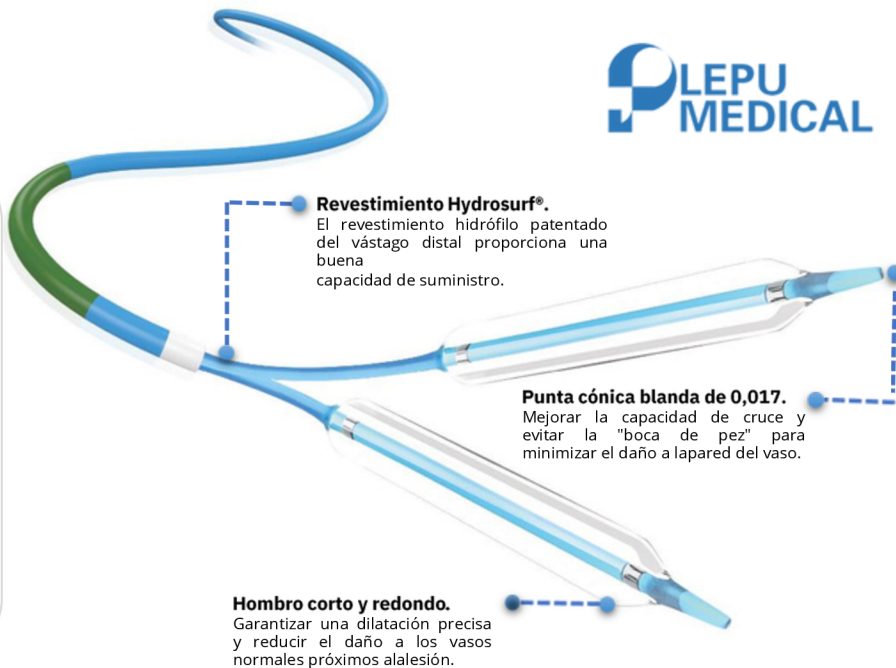
- Punta cónica blanda de 0,017.
- Diseño de hombro corto y redondo.
- 2 marcadores de Platino.
- Revestimiento Hydrosurf® en el vástago Distal.
- Hipotubo proximal recubierto de PT FE.
- 3 - Direccional- memory - folds Globo.
- Gran capacidad de repliegado.
- Excelente capacidad de retirada.
- Capaz de besar el globo bajo el catéter guía 6F.

Beneficios

- Alto índice de éxito en el suministro, inflado y desinflado del catéter balón para satisfacer los requisitos de uso clínico.
- Mejorar la perfusión miocárdica en pacientes con estenosis de una arteria coronaria o de un injerto de bypass. La expansión posterior a la colocación de stents expandibles con balón hace que el porcentaje final de estenosis de diámetro residual (%DS) sea <50%. Reducción de la tasa de reestenosis.

Rangos

- Ø: 1.5 -4.0 mm
- Longitudes de globos múltiples de 8 -30 mm.



Ajuste su talla.

El material del globo de Tadpole™ y Mini Tadpole™ es un Pebax semicomplaciente, que proporciona un 'Work Your Size' de ±12% de crecimiento de tamaño.



Balloon Ø	Atm. 2	Atm. 4	Atm. 6	Atm. 8	Atm. 10	Atm. 12	Atm. 14	Atm. 16	Atm. 18	Atm. 20
1.5	1.3	1.39	1.4	1.5	1.5	1.6	1.6	1.7	1.7	1.8
0	2	1.64	5	0	5	0	5	0	5	0
1.7	1.5	1.86	1.7	1.7	1.8	1.8	1.9	1.9	2.0	2.1
5	7	2.11	0	5	0	5	0	5	0	2
2.0	1.7	2.35	1.9	2.0	2.0	2.1	2.1	2.2	2.3	2.3
0	8	2.59	3	0	6	2	8	4	0	5
2.2	2.0	2.82	2.1	2.2	2.3	2.3	2.4	2.4	2.5	2.6
5	3	3.37	8	5	1	7	3	9	5	2
2.5	2.2	3.87	2.4	2.5	2.5	2.6	2.6	2.7	2.8	2.8
0	7		3	0	6	2	8	4	0	6
2.7	2.4		2.6	2.7	2.8	2.8	2.9	3.0	3.0	3.1
5	9		8	5	1	7	4	1	8	2
3.0	2.7		2.9	3.0	3.0	3.1	3.2	3.2	3.3	3.3
0	1		2	Presión nominal	7	4	Presión de ruptura nominal.			6
3.5	3.2		3.5	3.6	3.7	3.8	3.9	4.0	4.2	4.3
0	2		0	1	2	4	6	8	0	3
4.0	3.7		4.0	4.0	4.1	4.2	4.4	4.5	4.6	4.7
0	2		0	9	9	9	0	1	3	5

CONTACTO:

320 879 8832
322 332 9957

Calle 93B # 15 -34 Ofic.306.
Bogotá D.C.



gerencia.medhealth@gmail.com
medhealth2108@gmail.com



Tadpole™ / Mini Tadpole™

Catéter de dilatación coronaria

Parámetros Técnicos

Diseño del catéter	Intercambio rápido (RX)
Cumplimiento de la normativa sobre globos.	Semicumple
Material del globo	Pebax
Marcador	2 marcadores de platino estampados
Perfil de la punta	0.017"
Longitud utilizable del catéter	135 cm
D.E. del eje distal	2.7 F
D.E. del eje proximal	1.9 F
Presión nominal	8atm (φ2.25mm-3.0mm) / 6 atm (φ3.25mm-4.0mm)
Presión de rotura nominal	14/16 atm*
Compatibilidad del catéter guía	No menos de 5F
Compatibilidad del cable guía	0,014"

Información sobre pedidos

Mini Tadpole™

Globo Ø (mm)	Longitud del Globo (mm)												
	8	9	10	12	14	15	16	18	20	22	24	26	30
1.5	LPMRX 15008	LPMRX 15009	LPMRX 15010	LPMRX 15012	LPMRX 15014	LPMRX 15015	LPMRX 15016	LPMRX 15018	LPMRX 15020	LPMRX 15022	LPMRX 15024	LPMRX 15026	LPMRX 15030
1.75	LPMRX 17008	LPMRX 17009	LPMRX 17010	LPMRX 17012	LPMRX 17014	LPMRX 17015	LPMRX 17016	LPMRX 17018	LPMRX 17020	LPMRX 17022	LPMRX 17024	LPMRX 17026	LPMRX 17030
2.0	LPMRX 20008	LPMRX 20009	LPMRX 20010	LPMRX 20012	LPMRX 20014	LPMRX 20015	LPMRX 20016	LPMRX 20018	LPMRX 20020	LPMRX 20022	LPMRX 20024	LPMRX 20026	LPMRX 20030

Tadpole™

Globo Ø (mm)	Longitud del Globo (mm)							
	1.5	1.75	2.0	2.5	2.75	3.0	3.5	4.0
8	LPMRX15008	LPMRX17008	LPMRX20008	LPCR25008	LPCR27008	LPCR30008	LPCR35008	LPCR40008
9	LPMRX15009	LPMRX17009	LPMRX20009	LPCR25009	LPCR27009	LPCR30009	LPCR35009	LPCR40009
10	LPMRX15010	LPMRX17010	LPMRX20010	LPCR25010	LPCR27010	LPCR30010	LPCR35010	LPCR40010
12	LPMRX15012	LPMRX17012	LPMRX20012	LPCR25012	LPCR27012	LPCR30012	LPCR35012	LPCR40012
14	LPMRX15014	LPMRX17014	LPMRX20014	LPCR25014	LPCR27014	LPCR30014	LPCR35014	LPCR40014
15	LPMRX15015	LPMRX17015	LPMRX20015	LPCR25015	LPCR27015	LPCR30015	LPCR35015	LPCR40015
16	LPMRX15016	LPMRX17016	LPMRX20016	LPCR25016	LPCR27016	LPCR30016	LPCR35016	LPCR40016
18	LPMRX15018	LPMRX17018	LPMRX20018	LPCR25018	LPCR27018	LPCR30018	LPCR35018	LPCR40018
20	LPMRX15020	LPMRX17020	LPMRX20020	LPCR25020	LPCR27020	LPCR30020	LPCR35020	LPCR40020
22	LPMRX15022	LPMRX17022	LPMRX22022	LPCR25022	LPCR27022	LPCR30022	LPCR35022	LPCR40022
24	LPMRX15024	LPMRX17024	LPMRX24024	LPCR25024	LPCR27024	LPCR30024	LPCR35024	LPCR40024
26	LPMRX15026	LPMRX17026	LPMRX26026	LPCR25026	LPCR27026	LPCR30026	LPCR35026	LPCR40026

CONTACTO:

320 879 8832
322 332 9957



Calle 93B # 15 -34 Ofic.306.
Bogotá D.C.



gerencia.medhealth@gmail.com
medhealth2108@gmail.com






MED.

Health sas



EQUIPOS BIOMEDICOS

CONTACTO:

 320 879 8832
322 332 9957



Calle 93B # 15 -34 Ofic.306.
Bogotá D.C.



gerencia.medhealth@gmail.com
medhealth2108@gmail.com



EQUIPOS BIOMEDICOS

HOLTER CONTEC TCL9803

Descripción del Equipo.

Nuestros Holter son dispositivos portátiles de monitoreo cardíaco que permiten registrar de manera continua la actividad eléctrica del corazón durante un período prolongado. Con características avanzadas de análisis y almacenamiento de datos, nuestros Holter proporcionan una valiosa información para el diagnóstico y seguimiento de trastornos cardíacos, permitiendo a los médicos tomar decisiones informadas sobre el tratamiento extraíble.

Características.

- Dimensiones: 111 (largo) × 60 mm (ancho) × 25 mm (alto).
- Peso: alrededor de 105 g (sin pilas).



Canales de Conexión



Interfaz de USB 2.0.



Cables Electrodo

CONTEC™



Accesorios.

- Cable de conexión (1).
- Electrodo ECG (1).
- Cable USB (1).
- USB (1).
- Bolsa (1).
- Manual de usuario (1).



CONTACTO:

320 879 8832
322 332 9957



Calle 93B # 15 -34 Ofic.306.
Bogotá D.C.



gerencia.medhealth@gmail.com
medhealth2108@gmail.com



EQUIPOS BIOMEDICOS

MAPA CONTEC ABPM50

Descripción del Equipo.

Los dispositivos de monitoreo ambulatorio de presión arterial (MAPA) son herramientas esenciales en el diagnóstico y manejo de la hipertensión. Nuestros mapas permiten una medición precisa y no invasiva de la presión arterial durante un período de 24 horas, brindando un perfil completo de los cambios de presión arterial a lo largo del día y la noche. Con una interfaz fácil de usar y funciones avanzadas de análisis, nuestros mapas son una solución confiable para la evaluación de la presión arterial en el entorno extraíble.

Características.

- Color: Azul, Púrpura, Blanco.
- Dimensiones: 128 mm (largo) x 69 mm (ancho) x 36 mm (alto).
- Peso: < 300g..
- Material: 100% Poliéster.



CONTEC™



Accesorios.

- Brazaletes para adulto (1).
- Punta de prueba SpO2 Integrativa (1).
- Línea de datos USB (1).
- USB (1).
- Bolsa (1).
- Manual de usuario (1).

CONTACTO:

320 879 8832
322 332 9957



Calle 93B # 15 -34 Ofic.306.
Bogotá D.C.



gerencia.medhealth@gmail.com
medhealth2108@gmail.com



EQUIPOS BIOMEDICOS

ELECTROCARDIOGRAFO

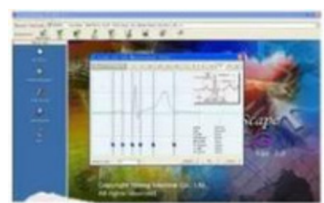
CONTEC 8000G

Descripción del Equipo.

Nuestros electrocardiógrafos de última generación son herramientas esenciales en el diagnóstico de enfermedades cardiovasculares. Equipados con tecnología avanzada, nuestros electrocardiógrafos capturan y registran con precisión la actividad eléctrica del corazón, proporcionando información detallada sobre el ritmo cardíaco, la función cardíaca y posibles anomalías. Con una interfaz intuitiva y funciones de análisis potentes, nuestros electrocardiógrafos ayudan a los profesionales de la salud a tomar decisiones clínicas fundamentadas extraíble.

Características.

- PC multifunción ECG / EKG
- Voltaje: 110V / 220V
- Cantidad de canales: 12.
- Cantidad de derivaciones: 12.



CONTEC™

Accesorios.

- Cable de tierra.
- Cable de conexión de la estación de trabajo de ECG (2).
- Línea de transmisión de datos de la estación de trabajo ECG.
- Cable conductor de la estación de trabajo de ECG.
- Abrazadera de electrodo de extremidad 1 juego (4).
- Electrodo de pecho 1 juego (6).
- Manual de usuario.
- Clip de alambre de plomo.



CONTACTO:

320 879 8832
322 332 9957



Calle 93B # 15 -34 Ofic.306.
Bogotá D.C.



gerencia.medhealth@gmail.com
medhealth2108@gmail.com



EQUIPOS BIOMEDICOS

Ecógrafo portátil Chison SonoEye P3

Descripción del Equipo.

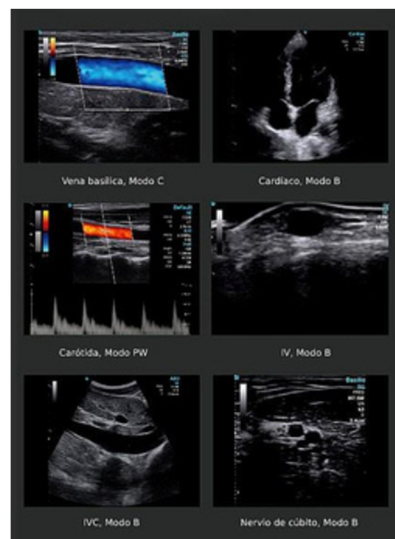
El Ecógrafo Doppler a color Chison SonoEye P3 cuenta con una sonda phase array de 3 MHz y se conecta fácilmente a smartphones o tablets a través de la aplicación SonoEye, ofreciendo un diagnóstico práctico y preciso en cualquier ubicación. Su diseño cómodo y portátil lo convierte en una herramienta ideal para realizar evaluaciones médicas rigurosas, adaptándose a diversas necesidades y entornos.

Características.

- Compatibilidad: Smartphones y Tablets.
- Tipo de sonda: phase array.
- Frecuencia: 3 MHz.
- Rango de frecuencia: 2,5-4,0 MHz.
- Profundidad de escaneo: 4,9-22,7 cm.
- Huella (área de contacto de la sonda con el paciente): 18x12,5 mm R50 (56,98x12,5 mm).
- Campo de visión: 90°.
- Modo de soporte Doppler: B+C, B/M, modo C, modo PW.
- Imagen óptima: AI O (todos los demás, como compuestos i-IMAG E, etc. establecidos por AI O).
- Dimensiones: 64x173x24 mm.
- Peso sin cable: 124 g.



CHISON
Value Beyond Imaging



CONTACTO:

320 879 8832
322 332 9957



Calle 93B # 15 -34 Ofic.306.
Bogotá D.C.



gerencia.medhealth@gmail.com
medhealth2108@gmail.com

